

# Argumentario de Ventas



Nueva línea de **PAPELES PARA ESCRITURA E IMPRESIÓN**



**Scribe**  
www.scribe.com.mx

# Índice

Índice

Introducción

Línea Comercial

Elementos de diseño Envoltura

Elementos de diseño Corrugado

Scribe Duplicador®

Scribe Leeds Photocopy®

Scribe Copy Paper Plus®

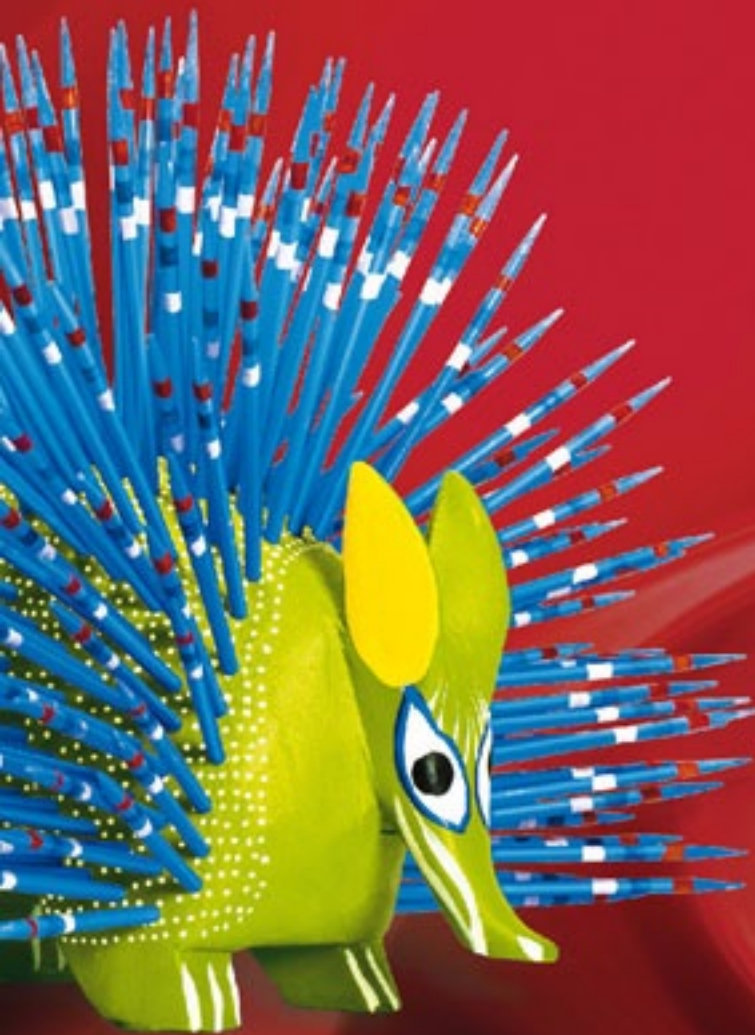
Scribe FotoBond®

Scribe Clase Tree Free®

Scribe Ink-jet Plus®

Scribe Lasser Plus®

Logotipos



# Introducción

En Grupo Papelero Scribe® asumimos una posición activa frente al reto de mantener siempre la preferencia de nuestros clientes y consumidores. Continuamente buscamos implementar mejoras significativas en nuestros productos que satisfagan los requerimientos más exigentes del mercado en términos de calidad, funcionalidad, sustentabilidad y precio.

En esta ocasión, hemos evolucionado la Línea de Papeles para Escritura e Impresión especialmente desarrollada para el Mercado de Fotocopiado, también conocida como Línea de Papeles Bond Cortados.

Estamos seguros que con este proyecto lograremos mejorar el posicionamiento y el valor percibido de cada una de nuestras sub-marcas al presentar una nueva imagen unificada que nos dará una presencia clara y altamente diferenciada en el punto de venta.

¿En qué consistió el proyecto?

1. En lo relativo a diseño, se desarrolló una imagen unificada utilizando a la marca Scribe® como la marca paraguas de toda la línea y utilizando a las marcas de papeles bond cortados, como las sub-marcas.
2. Se implementaron mejoras tangibles en los materiales de empaque.
3. A nivel producto, se realizaron mejoras sustanciales en la

aparición óptica de los papeles y se les adicionaron atributos como Color Touch® y SFI (Sustainable Forest Initiative) que les aportan beneficios en desempeño y diferenciación de los mismos.

Objetivos:

- Crear sinergia entre marcas líderes. La marca Scribe® añade a la nueva línea valores de confianza, calidad, cariño y trayectoria mientras que las sub-marcas añaden su posicionamiento y reconocida funcionalidad.
- Posicionar a Scribe® en el mercado de fotocopiado como una empresa líder y con las mejores marcas.
- Mejorar el valor de nuestras sub-marcas al ofrecer productos innovadores y de la más alta calidad.
- Crear en el punto de venta una presencia superior y altamente diferenciada del resto de la oferta nacional e internacional.
- Generar un concepto creativo con todo el potencial para ser explotado y capitalizado en el punto de venta con materiales promocionales y publicitarios que maximicen la comunicación y los márgenes de utilidad.
- Incrementar nuestra participación de mercado.

A continuación te invitamos a conocer a profundidad las mejoras tangibles tanto en producto, diseño y empaques de la **Nueva Línea de Papeles Bond Cortados Scribe®**.

Mercadotecnia

# Línea Comercial:

La Nueva Línea de Papeles Bond Cortados Scribe® se compone de 7 sub-marcas:

Duplicador®

Leeds Photocopy®

Copy Paper Plus®

FotoBond®

Clase Tree Free®

Ink-jet Plus®

Lasser Plus®

En su conjunto forman un portafolio de productos bien diferenciados entre sí y que satisfacen las diversas demandas de los consumidores en lo relativo a usos y equipos de hoy en día. La diversidad de presentaciones nos permite satisfacer los diferentes segmentos de mercado y canales de distribución.

Esta nueva línea necesitaba una estructura en común que pudiera aportar unidad de diseño y que generara máximo impacto en el anaquel pero que a su vez le permitiera flexibilidad y personalidad a cada sub-marca. El nuevo diseño identifica por colores los diferentes tipos de papel; cada color codifica su uso y le da un lugar dentro de la línea.

El nuevo diseño es innovador y moderno y está enriquecido con elementos visuales que le aportan valor agregado al conectar emocionalmente con el consumidor. Como elemento visual clave utilizamos los alebrijes y las figuras talladas en madera elaborados por



# Scribe®

nuestros artesanos mexicanos por considerar que representan dignamente los valores de la marca Scribe®.

Los alebrijes son integrados en cada empaque bajo un diseño contemporáneo que conjunta la modernidad y el profesionalismo con la creatividad, el arte, y la viveza de colores de los alebrijes generándose una propuesta original tanto para el mercado nacional como el internacional. Cada figura representa la personalidad de la sub-marca y la creatividad espontánea del consumidor que la utiliza.

Los alebrijes son artesanías 100% mexicanas cuyo origen se tiene en los sueños de Pedro Linares López en donde animales fantásticos y mágicos cobran vida bajo formas irreales y colores vibrantes. Tradicionalmente son hechos de papel y en la actualidad se han complementado por la tradición ancestral de los zapotecas, con sus figuras de madera salidas de la imaginación del artesano oaxaqueño que se han incorporado a este universo fantástico.

Los alebrijes representan la esencia de la artesanía y creatividad mexicana: una mezcla vibrante de colores, formas y texturas que celebran tanto a la vida como a la muerte y que continuamente perpetúan nuestras tradiciones definiendo lo que es mexicano.

Los alebrijes son dignos representantes de la nueva línea de papeles bond cortados Scribe® porque reflejan el ingenio y la alegría en cada cosa que hacemos, siempre explorando caminos nuevos en busca de la excelencia.



# Elementos de Diseño Envoltura



**Valores de marca:** Marca y sub-marca.

**Propiedades papel:** Tipo de papel, características principales, blancura, gramaje, contenido y tamaño.

**Atributos:** Color Touch® y SFI.

**Valor agregado:** Alebrije.

**Mejoras empaque:** Envoltura transparente y etiqueta resellable.

Cada elemento de diseño sitúa a cada papel en su uso específico, ayuda a que éstos tengan visibilidad en el punto de venta y a que los relacionen con el segmento de mercado de fotocopiadoras, impresoras láser e ink-jet, multifuncionales y faxes de papel bond de alta tecnología.

Se resaltaron las características más importantes para el consumidor y que son relevantes en el proceso de decisión de compra: blancura, gramaje, usos y beneficios.

Como mejora tangible en los empaques individuales se encuentra el empleo de una nueva **envoltura transparente** que permite al consumidor final conocer nuestros papeles en el punto de venta sin la necesidad de abrir los paquetes.

Características principales del papel (beneficios y aplicaciones)

Linea de papeles cortados Scribe

Tabla de usos recomendados

Declaración de sustentabilidad

Logo ISO9001

Logos de manejo y cuidado

Logo Hecho en México

Símbolo reciclaje

La envoltura transparente es una película de polipropileno que provee grandes beneficios a las resmas:

- Gran transparencia que permite apreciar la blancura y el tono de cada papel.
- Excelente barrera a la humedad.
- Correcto formado y excelente sellado de los paquetes.
- Sistema de impresión: **Rotograbado.**

NOTA: La envoltura a utilizar en las otras marcas de Corporación Scribe® será la tradicional laminada de 97 g/m<sup>2</sup> (poliester-papel)

Otra mejora importante es la aplicación de **etiquetas resellables** que llevarán algunas de nuestras sub-marcas y presentaciones y cuyo propósito es proteger y mantener al papel en mejores condiciones hasta el momento de su uso.

Sistema de impresión: **Flexografía.**



# Scribe®

**Valores de marca:** Marca y sub-marca.

**Propiedades papel:** Tipo de papel, especificaciones y características principales.

**Atributos:** Color Touch® y SFI.

**Certificaciones:** Declaración sustentabilidad, ISO9001, reciclaje, Hecho en México.

**Otros:** Códigos de barra.

**Mejoras empaque:** Suaje exhibidor.

Con la finalidad de respetar los valores de cada una de las marcas actuales (Duplicador®, FotoBond®, etc.), de mantener la base de compradores y de capitalizar sobre lo ya construido, en el caso de los corrugados, el diseño se unificó pensando más en el canal de distribución:

- La nueva imagen resulta más cercana a la anterior por la presencia generalizada del color que identifica a cada sub-marca.
- La marca Scribe® ahora ocupa un lugar relevante pero sin opacar a la sub-marca que es la que mostró mayor cercanía afectiva con el canal.
- El alebrije se percibe como un valor visual agregado pero dejando el lugar principal a la sub-marca.

Como elemento de mejora en los corrugados se añade el **suaje exhibidor** ampliando el uso de los mismos de ser solo una caja contenedora y protectora para condiciones de transporte o almacenaje, a ser una charola que permite exhibir los paquetes en el punto de venta.

Sistema de impresión: **post-impreso en flexografía.**



# Duplicador®



## Papel Especial Máxima Blancura

Óptimo para impresiones  
de alto impacto

### Características Producto:

- Color: blanco
- Blancura: 98%
- Peso Base: 75 g/m<sup>2</sup> y 90 g/m<sup>2</sup>
- Formatos disponibles: carta, oficio y doble carta
- Presentaciones disponibles: 500 y 750 hojas

### Beneficios y aplicaciones:

- Óptima funcionalidad en todos los sistemas de impresión
- Máxima calidad para impresiones de alto impacto
- Alto contraste en textos y gráficos
- Colores vivos y textos nítidos
- Micro corte
- Alta opacidad
- Calibre graduado
- Fabricación forma sustentable
- Libre de cloro elemental
- Papel alcalino



### Atributos:

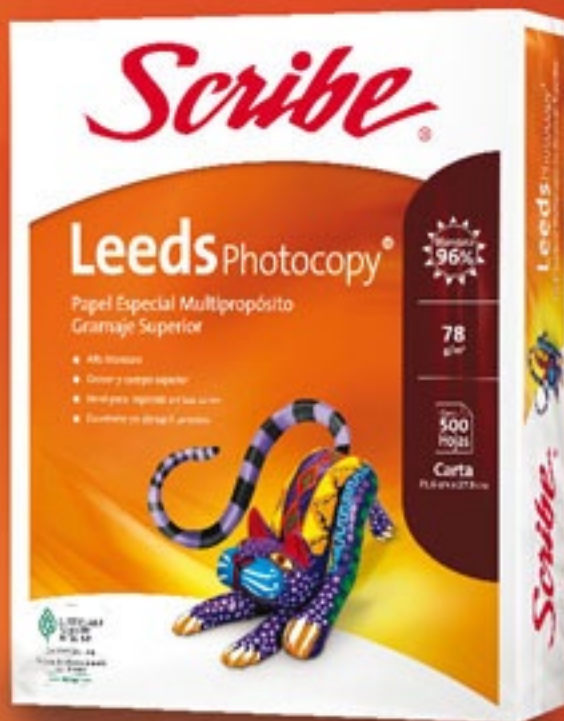
- Tecnología Color Touch®
- Certificado SFI
- Etiqueta resellable

## Papel Especial Multipropósito Gramaje Superior

Alta Blancura

### Características Producto:

- Color: blanco
- Blancura: 96%
- Peso Base: 78 g/m<sup>2</sup>
- Formatos disponibles: carta, oficio y doble carta
- Presentaciones disponibles: 500 hojas



### Beneficios y aplicaciones:

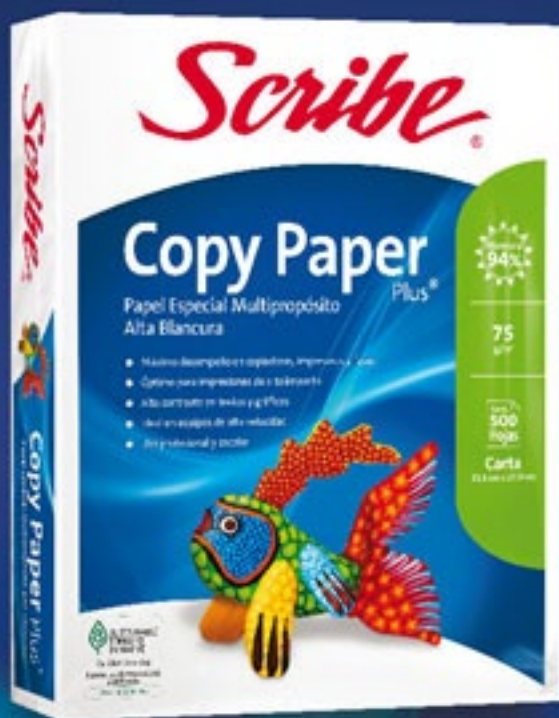
- Alta blancura
- Grosor y cuerpo superior
- Ideal para imprimir ambas caras
- Excelente en climas húmedos
- Micro corte
- Alta opacidad
- Calibre graduado
- Fabricación forma sustentable
- Libre de cloro elemental
- Papel alcalino

### Atributos:

- Certificado SFI

# Leeds Photocopy®

# Copy Paper Plus®



## Papel Especial Multipropósito Alta Blancura

Óptimo para copadoras,  
impresoras y faxes

### Características Producto:

- Color: blanco
- Blancura: 94%
- Peso Base: 75 g/m<sup>2</sup>
- Formatos disponibles: carta y oficio
- Presentaciones disponibles: 500 y 750 hojas

### Beneficios y aplicaciones:

- Máximo desempeño en copadoras, impresoras y faxes
- Óptimo para impresiones de alto impacto
- Alto contraste en textos y gráficos
- Ideal en equipos de alta velocidad
- Uso profesional y escolar
- Micro corte
- Alta opacidad
- Calibre graduado
- Fabricación forma sustentable
- Libre de cloro elemental
- Papel alcalino

### Atributos:

- Certificado SFI



## Papel Especial Fotocopiado Blancura Superior

Óptimo para impresiones  
de alto volumen

### Características Producto:

- Color: blanco
- Blancura: 90%
- Peso Base: 75 g/m<sup>2</sup>
- Formatos disponibles: carta, oficio y doble carta
- Presentaciones disponibles: 500 hojas



### Beneficios y aplicaciones:

- Máximo desempeño en copiatoras e impresoras de alta velocidad
- Óptimo para impresiones de alto volumen
  - Micro corte que evita atoramientos
  - Uso profesional y escolar
    - Alta opacidad
    - Calibre graduado
- Fabricación forma sustentable
  - Libre de cloro elemental
  - Papel alcalino

# FotoBond®

# clase Tree Free®



## Papel Especial Ecológico Blanco

Fabricado con fibras sustentables

### Características Producto:

- **Color:** blanco
- **Blancura:** 88%
- **Peso Base:** 75 g/m<sup>2</sup>
- **Formatos disponibles:** carta y oficio
- **Presentaciones disponibles:** 500 hojas

### Beneficios y aplicaciones:

- Fabricado con fibras sustentables
- Recomendado para trabajos cotidianos y de uso general
- Ideal para la oficina y el hogar
- Micro corte
- Alta opacidad
- Calibre graduado
- Libre de cloro elemental
- Papel alcalino

### Atributos:

- Producto elaborado de forma sustentable



## Papel Especial Tecnología Inyección de Tinta

Compatible con todas  
las impresoras inkjet

### Características Producto:

- Color: blanco
- Blancura: 98%
- Peso Base: 90 g/m<sup>2</sup>
- Formatos disponibles: carta
- Presentaciones disponibles: 500 y 250 hojas



### Atributos:

- Tecnología Color Touch®
- Certificado SFI
- Etiqueta resellable
- Compatible con todas las impresoras inkjet
- Máxima calidad para impresiones profesionales
  - Colores vivos y textos nitidos
  - Rápido secado de tintas
    - Micro corte
    - Alta opacidad
    - Calibre graduado
- Fabricación forma sustentable
  - Libre de cloro elemental
  - Papel alcalino

# ink-jet plus®

# Lasser Plus®



## Papel Especial Tecnología Impresión Láser

Compatible con todas  
las impresoras láser  
y copiadoras de color

### Características Producto:

- Color: blanco
- Blancura: 98%
- Peso Base: 90 g/m<sup>2</sup>
- Formatos disponibles: carta
- Presentaciones disponibles:  
250 y 500 hojas

### Beneficios y aplicaciones:

- Compatible con todas las impresoras láser y copiadoras de color
- Máxima calidad para impresiones profesionales
- Gráficos e imágenes a todo color y textos bien definidos
- Máximo rendimiento y adherencia de tóner
- Micro corte
- Alta opacidad
- Calibre graduado
- Fabricación forma sustentable
- Libre de cloro elemental
- Papel alcalino

### Atributos:

- Tecnología Color Touch®
- Certificado SFI
- Etiqueta resellable



# Logotipos



## Tecnología Color Touch

Actualmente existe una mayor tendencia a adquirir papeles bond que puedan ser usados en cualquier sistema de reproducción y con una calidad superior a cualquier papel convencional.

Color Touch es el estándar de impresión desarrollado por Grupo Papelero Scribe que provee beneficios visibles en impresiones de color y texto. Consiste en un recubrimiento, el cual es aplicado superficialmente durante la fabricación del papel proporcionándole una calidad superior, especialmente en procesos de impresión de inyección de tinta.

### *Beneficios:*

- Colores más vivos
- Textos nitidos con bordes bien definidos
- Secado más rápido de las tintas
- Más finos puntos de definición o menor ganancia de punto
- Calidad impresa superior a cualquier papel normal
- Proporciona valor agregado a los impresos

### *Aplicaciones:*

- Fotocopiado blanco/negro y a color
- Impresión offset
- Impresión láser
- Impresión inyección de tinta
- Equipos multifuncionales

### *Competencia:*

- ColorLok



## Certificado SFI

Considerando que los consumidores se preocupan cada vez más por el medio ambiente y demandan productos elaborados bajo un estricto control de la calidad y con un bajo impacto ambiental, Corporación Scribe se preocupa por cumplir con las normas de cuidado y protección ambiental así como de obtener certificaciones externas de organismos de certificación forestal sostenible reconocidos mundialmente:

La etiqueta **Sustainable Forestry Initiative (SFI) de abastecimiento certificado de fibra** indica que el producto contiene fibras adquiridas responsablemente provenientes de bosques bien manejados, respaldados por auditorías de certificación rigurosas realizadas por organismos externos.

La norma forestal SFI integra el continuo cultivo y cosecha de los árboles con la protección de la fauna, la flora, el suelo y la calidad del agua. Aprobada por el Programme for the Endorsement of Forest Certification (PEFC), organización coordinadora global.

**Corporación Scribe se compromete a suministrar productos forestales certificados a la vez que contribuye a asegurar los bosques para futuras generaciones.**

## \* Declaración de Sustentabilidad

Estos productos cumplen con un contenido mínimo de 50% de material reciclado y/o de material reciclable y/o de fibras naturales no derivadas de la madera y/o de materias primas provenientes de bosques y plantaciones que se manejan de manera sustentable o de sus combinaciones y elaborados en procesos con blanqueo libre de cloro elemental.

Con lo anterior se confirma que estos productos cumplen con lo establecido en materia de sustentabilidad ambiental para la adquisición de papel para oficinas de la Administración Pública Federal. Papeles libres de cloro elemental.



## Gestión de la Calidad ISO9001

Lloyd's Register Quality Assurance certifica el Sistema de Gestión de Calidad de Corporación Scribe bajo las normas ISO9001-2000.

*Scribe*®

Grupo Papalero Scribe, S.A. de C.V.  
José Luis Lagrange No. 103 Piso 12, Col. Las Morales Polanco,  
Del. Miguel Hidalgo, C.P. 11510, México D.F.

\* Marca Registrada / \* Registered Trademark / \* Marque Déposé  
Centro de Información: 01800-719-6151

[www.scribe.com.mx](http://www.scribe.com.mx)