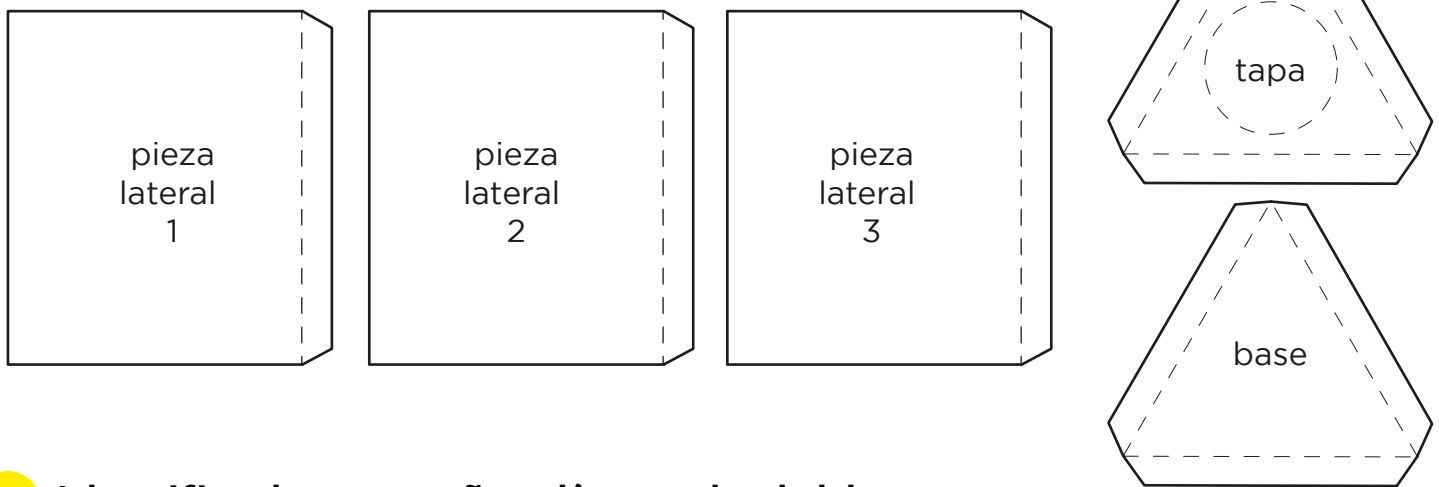
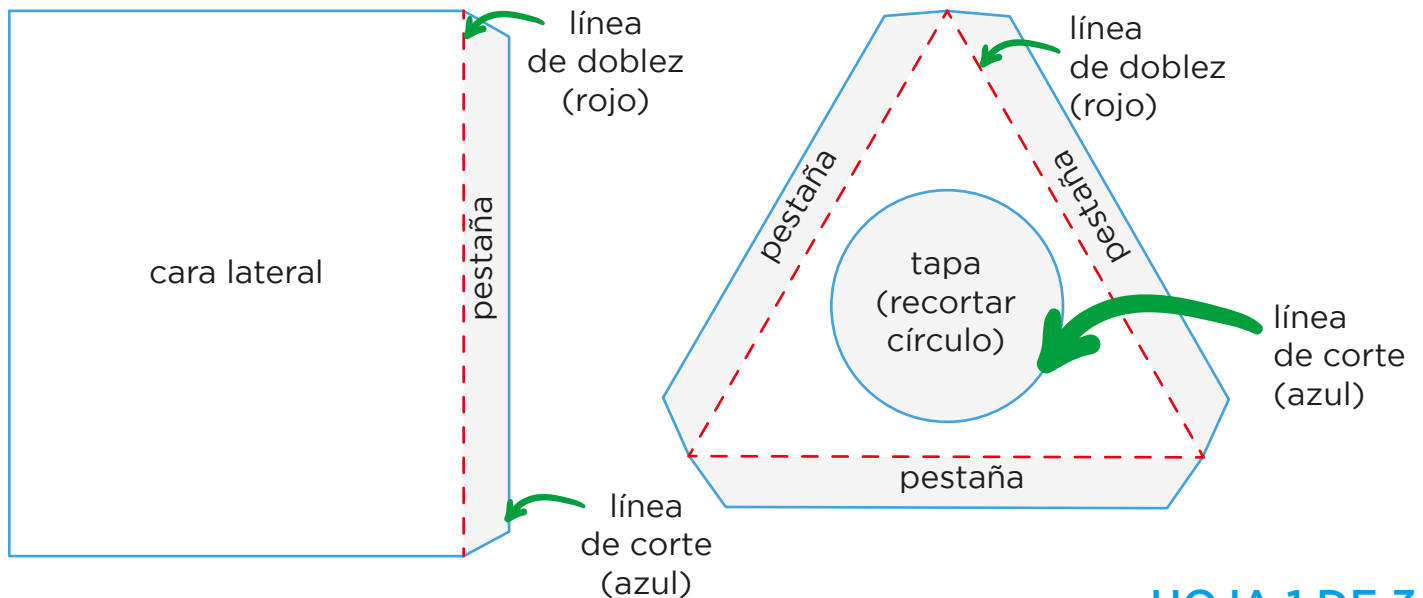


¡Arma tu lapicera!

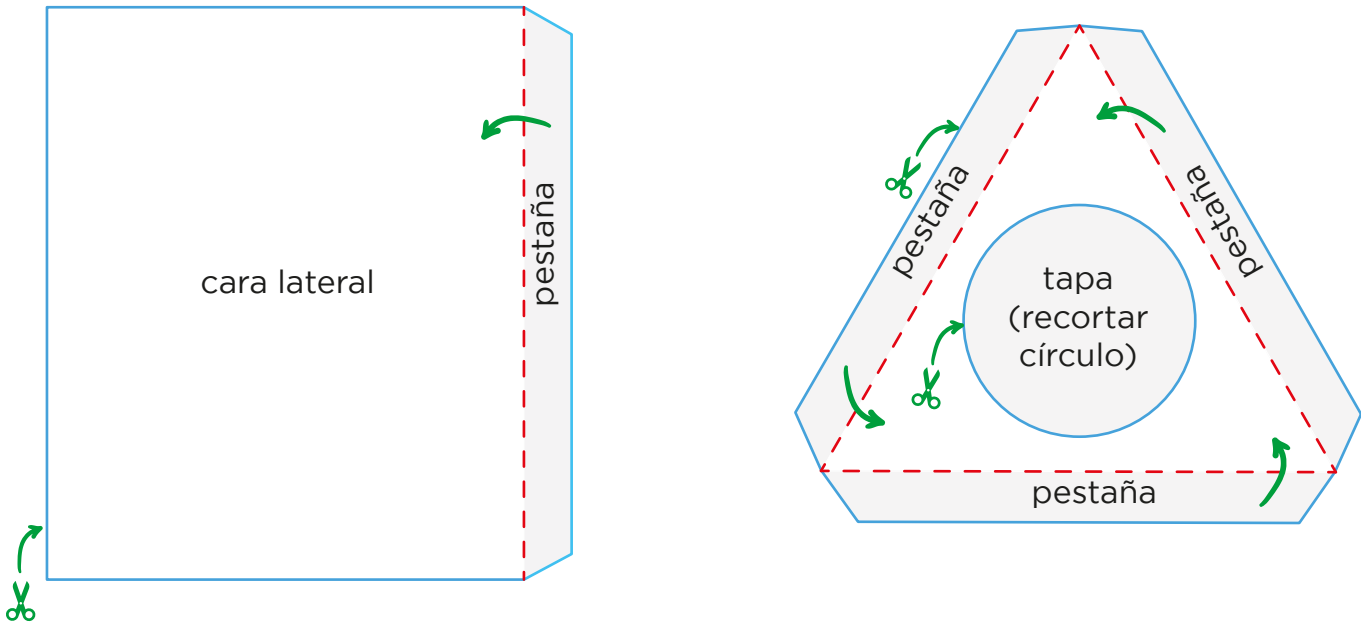
1 Ubica todas las piezas



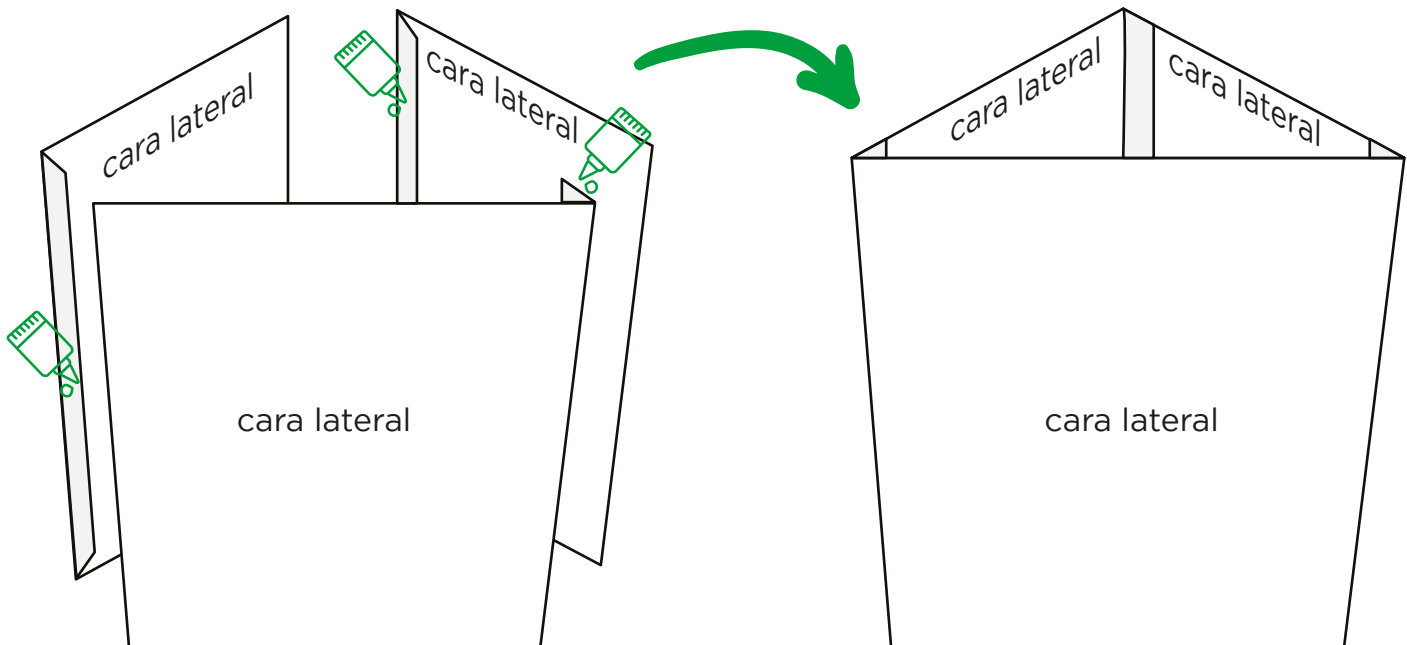
2 Identifica las pestañas, líneas de doblez y corte



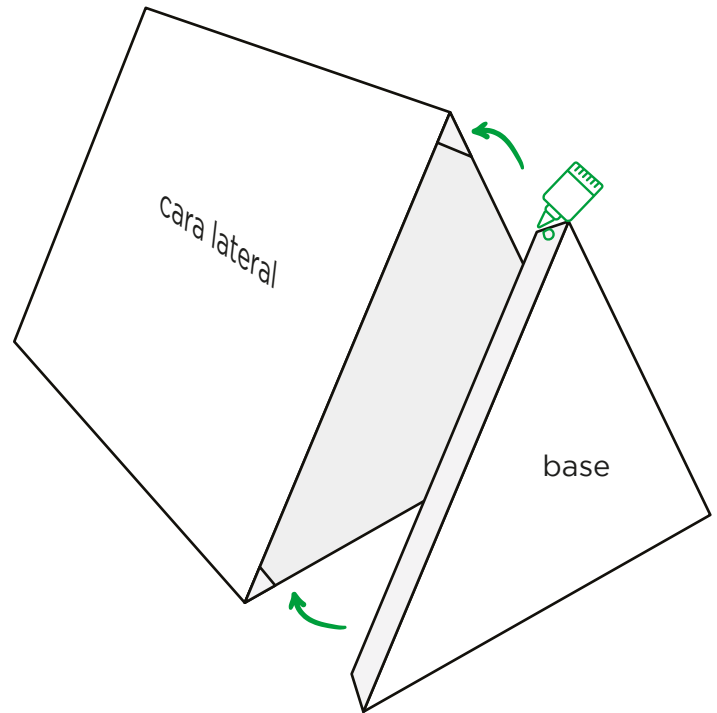
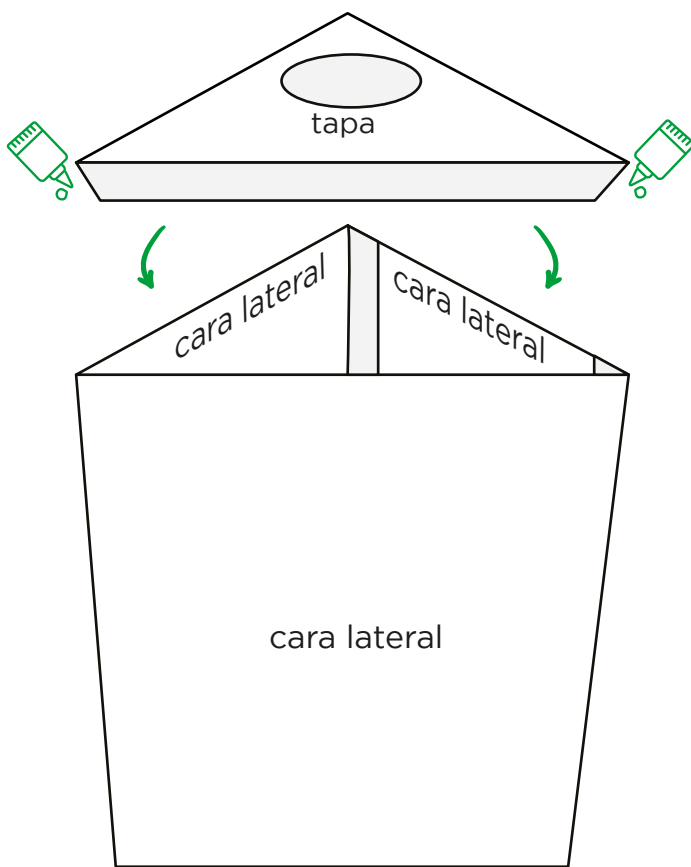
- 3** Recorta todas la piezas sobre la línea azul y dobla sobre la línea roja para marcar las pestañas



- 4** Coloca un poco de pegamento en las pestañas de las piezas laterales y únelas hasta formar un polígono de 3 lados



- 5** Une la base y la tapa de la misma manera: colocando un poco de pegamento en las pestañas



- 6** Deja que el pegamento seque y tu lapicera está lista!